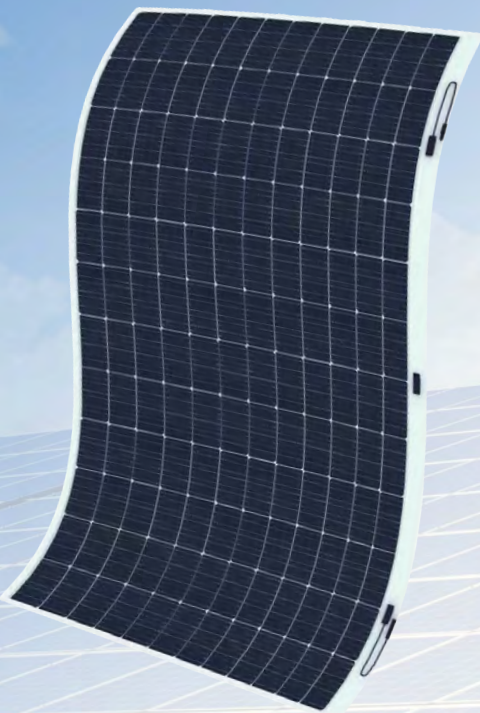




520W~535W

单晶柔性组件

IEC61215 (2016), IEC61730 (2016)
 ISO9001:2015 质量管理体系认证
 ISO14001:2015 环境管理体系认证
 ISO45001:2018 职业健康安全管理体系认证



产品主要特性



超轻

优化的复合材料, 相比常规玻璃组件同等功率下重量减轻60%。



树脂纤维强度改进技术

模量高达 1300MPa, 提高了组件的整体强度, 解决了电池的隐裂问题。



自主研发的聚合物材料

透光率 $\geq 91\%$, 远超传统太阳能电池板, 光电转换无障碍。超强的紫外线阻隔能力, 确保 25 年的发电效率。

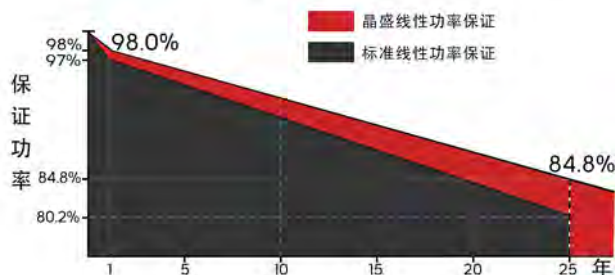


简易快装

组件与安装结构一体化出厂, 便于运输和搬运; 免除了传统的支架系统, 更节约安装成本和时间。

* 规格以技术变更和测试为准, 晶盛能源保留解释权

线性性能质保



※ 首年衰减小于2%, 25年功率输出不低于84.8%。

12年 产品质量与工艺质保

25年 线性功率输出质保



马鞍山晶盛能源科技有限公司

工厂地址: 安徽省马鞍山市含山县铜闸镇塔岗行政村工业区9号
 Email: info@kinse-solar.com 电话: +86-0555-2581308



官方网站



微信咨询

电性能参数

组件型号	KS520-144-M182-FL		KS525-144-M182-FL		KS530-144-M182-FL		KS535-144-M182-FL	
	STC	NOCT	STC	NOCT	STC	NOCT	STC	NOCT
测试条件	STC	NOCT	STC	NOCT	STC	NOCT	STC	NOCT
最大功率 (Pmax)[W]	520	394	525	397	530	401	535	404
峰值工作电压 (Vmp)[V]	41.03	37.80	41.21	38.00	41.39	38.20	41.57	38.40
峰值工作电流 (Imp)[A]	12.67	10.36	12.75	10.42	12.81	10.47	12.89	10.53
开路电压 (Voc)[V]	48.94	46.10	49.09	46.20	49.24	46.30	49.39	46.40
短路电流 (Isc)[A]	13.64	10.91	13.70	10.96	13.76	11.02	13.82	11.07
组件转换效率 (%)	19.54		19.73		19.91		20.10	

*STC (标准测试条件): 辐照度 1000 W/m², 电池温度 25°C, 光谱 AM1.5
注: 产品目录中的电性能参数用于比较不同组件, 不代表单个组件的具体性能承诺。

*NOCT (组件标称工作温度条件): 辐照度 800W/m², 电池温度 20°C, 光谱 AM1.5, 风速 1m/s

产品规格

电池规格	单晶 182 * 91 mm
电池数量	144(12×12)
组件尺寸	2246 * 1185 * 2.6 mm
组件重量	9.0 Kg
接线盒	IP68
线缆规格	4.0 mm ²
线缆长度	400mm 或客户定制长度

应用环境

最大系统电压	DC1500V(IEC)
最大保险丝额定电流	25A
功率公差	0 ~ +5W

温度系数

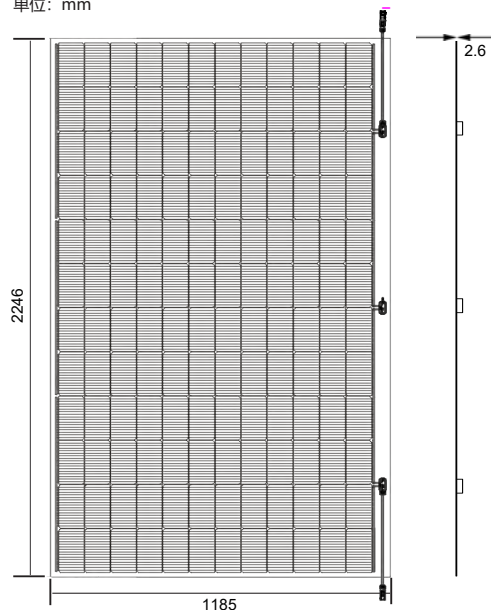
最大功率温度系数	-0.37 %/°C
开路电压温度系数	-0.28 %/°C
短路电流温度系数	0.05 %/°C
工作温度	-40°C ~ +85°C
标称工作温度	45±2°C

包装信息

70片/托盘, 700片/40'HQ 集装箱

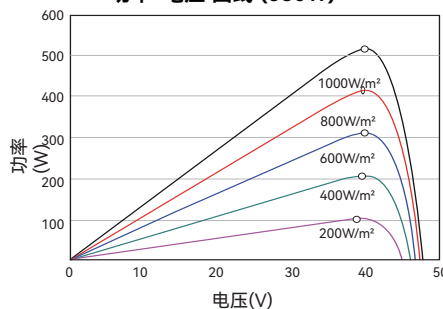
组件尺寸

单位: mm

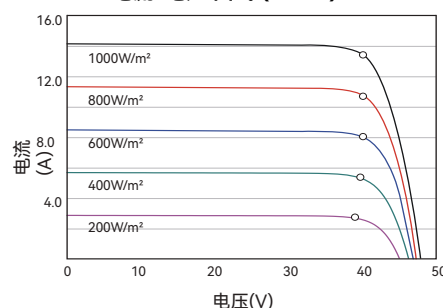


电气性能曲线

功率-电压曲线 (530W)



电流-电压曲线 (530W)



马鞍山晶盛能源科技有限公司

工厂地址: 安徽省马鞍山市含山县铜闸镇塔岗行政村工业区9号
Email: info@kinse-solar.com 电话: +86-0555-2581308



官方网站



微信咨询